



一時預かり・病後児保育・訪問保育

お問い合わせ先 子ども子育て課 ☎0548-23-0075

一時預かり

榛原 静波保育園
細江保育園

対象

牧之原市に住所があり、家庭において保育を受けることが一時的に困難となる10か月から未就学の原則として保育所等に在籍していないお子さん

申し込み方法

利用希望日の前月1日より、利用希望園にて電話での申し込みを受け付けます。(各園の連絡先は、P15～19の園紹介をご覧ください。)

電話での申し込みは、仮予約の受付となりますので、園で申込書の記入をしてください。

(例)9月10日に利用希望の場合、8月1日から受け付け可能

相良 あおぞら保育園
牧之原保育園

期間・料金

1か月あたり10日以内
月～金 8:15～16:15

※受け入れ体制により、曜日・時間が異なります。

4時間未満……………1,050円

4時間以上8時間未満…2,100円

8時間以上……………2,500円

給食代……………230円

おやつ代……………50円

※園により提供できない場合があります。

坂部保育園(病後児保育)

住所 坂部468-1
☎0548-29-0208

利用時間 月～金 8:15～17:00

対象 保育園、小学校等に在籍している生後10か月～小学3年生

利用料金 無料(実費の支払い有)

利用方法 前日までに園に電話予約をした後、病院等を受診し、利用日に申請書等を提出

病後児保育は、保護者が就労のため家庭で保育できない児童で、病気やけがの回復期にある児童を対象に預かり保育をします。

訪問保育(ベビーシッター)

キズナシッター(山村一恵)

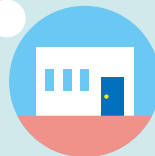
対象 0歳(0か月)～12歳

ベビーシッターサービスの「キズナシッター」の登録保育士です。ご自宅やご希望の場所で一人ひとりに合わせた個別保育をいたします。市外や里帰り中の方もご利用できます。

ご依頼は「キズナシッターアプリ」が必要です。詳細はキズナシッターホームページをご覧ください。
<https://kidsna-sitter.com>



※ご利用にはスマートフォンが必要です



牧之原市ファミリー・サポート・センター

お問い合わせ先 牧之原市ファミリー・サポート・センター
☎0548-23-0077

ファミリー・サポートとは?

子どもの送迎や預かりなど、子育ての手助けをしてほしい人(おねがい会員)と子育てのお手伝いをしたい人(まかせて会員)が会員となり、地域の中で子育ての助けあい(有償)をしています。

対象 市内に住む0歳(概ね4か月)から小学校6年生までの子どもの保護者
※利用するには、会員登録が必要です。(登録無料)

活動内容 保育施設や習い事の送迎、園や学校行事の際の預かり、親のリフレッシュなど。

活動時間 6:00～22:00

窓口受付時間 平日(月～金) 8:15～17:00

利用料 600円～

- 利用助成・補助制度**
- ひとり親家庭等子育て支援助成金(P9参照)
 - 幼児教育・保育の無償化(P12参照)
※支給を受けるには、認定を受ける必要があります。
 - 求職活動関係役務利用費

基本料金表(1時間あたり)

時間帯	早朝 ☀️ 午前7時以前	昼間 ☀️ 午前7時～午後7時	夜間 🌙 午後7時以降
平日	700円	600円	700円
土日、祝祭日、 年末年始	800円	700円	800円

※曜日、時間帯、活動内容等により金額が異なります。

まかせて会員募集中!!

子育てのお手伝いをしてくださる「まかせて会員」を募集しています。

牧之原市及び近隣市町在住の20歳以上の方であれば登録できます。安全に活動するうえで必要となる知識や技術の習得を目的とした研修会を定期的に開催しています。

