

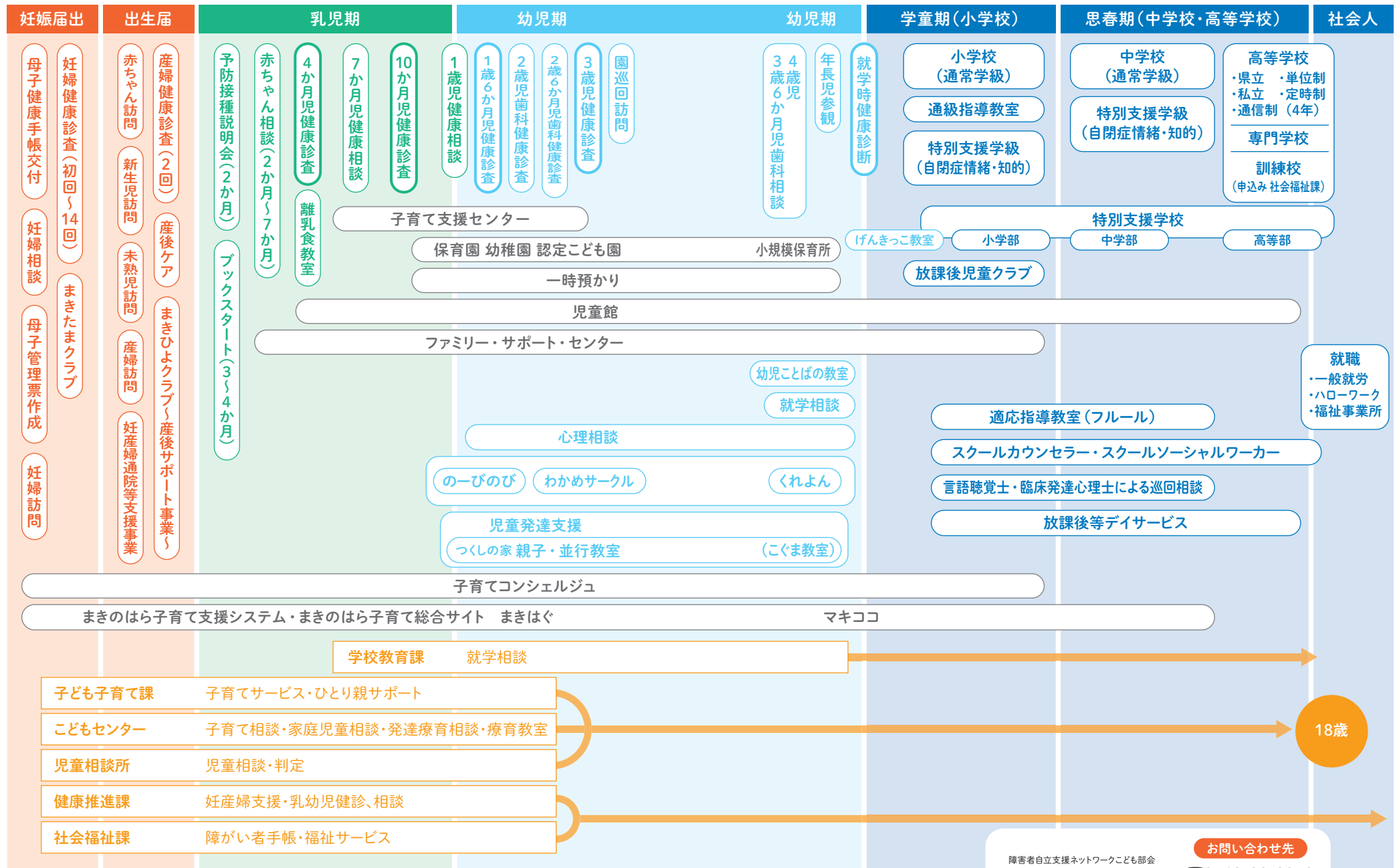
サポネットまきのほら

～母子手帳取得から18歳まで 牧之原市の支援について～

この一覧表(通称:サポネットまきのほら)は、子育てに悩んだとき、どこに相談したらよいかかわらないとの声から作成されました。

牧之原市内には、出産前から成人するまでに、さまざまな支援機関・支援制度があります。

子育ては楽しい時間ですが、悩みはつきものです。一人で抱え込まずに、誰かに話してみませんか。



障害者自立支援ネットワークこども部会
平成30年3月作成
令和2年3月改正

お問い合わせ先

☎0548-23-0072
(事務局:社会福祉課)