

2021年度

牧之原市母子健康カレンダー(令和3年4月~令和4年3月)

【問い合わせ先】健康推進課母子健康係 TEL:0548-23-0027

☆お子様の健診・相談について☆

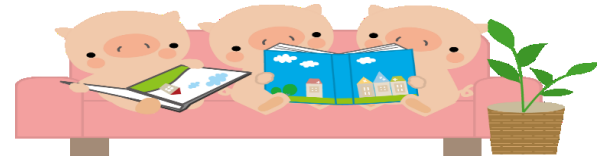
日時・会場: 下記カレンダーの生まれ年月をご確認ください

※さざんか:総合健康福祉センターさざんか ※保健センター:相良保健センター

受付: 健診・相談によって異なります。下記にてご確認ください。健診や相談では番号札が出ません

対象: 下記カレンダーの通りです。1歳6か月・3歳児健診は満年齢にならないと受けることができません

内容: このページの一番下をご参照ください



生まれ年月	4歳児歯科健診 Ex.deDdontologico para 4anos 受付8:30~9:30		3歳児健診 Ex.de saúde para 3 anos 受付13:00~13:30		3歳6か月児歯科相談 Ex.de Odontologico para 3 ano e 6 meses 受付8:30~9:30		2歳児歯科健診 Ex.de Odontologico para 2 anos 受付13:00~13:30		1歳6か月児健診 Ex. De saúde para 1 ano e 6 meses 受付13:00~13:30		1歳児健康相談 Consulta de saúde para 1 ano 受付時間 9:00~9:30		7か月児健康相談 7 meses さざんか 受付 9:00~9:30		10か月児健診 ★医療機関へ予約		4か月健診 ★医療機関へ予約		予防接種説明会 vacinação	
平成29年4月	5/18(火)	保健センター																		
5月																				
6月	7/26(月)	さざんか																		
7月																				
8月	9/28(火)	保健センター																		
9月																				
10月	11/18(木)	さざんか																		
11月																				
12月	1/28(金)	保健センター																		
平成30年1月																				
2月	3/23(水)	さざんか																		
3月																				
4月																				
5月	5/14(金)	保健センター																		
6月																				
7月	7/8(木)	さざんか																		
8月																				
9月	9/9(木)	保健センター																		
10月																				
11月	11/11(木)	保健センター																		
12月	11/11(木)	さざんか																		
平成31年1月	1/13(木)	保健センター																		
2月	1/13(木)	さざんか																		
3月	3/10(木)	保健センター																		
4月	3/10(木)	さざんか																		
令和元年5月	1/14(金)	保健センター																		
6月																				
7月	3/3(木)	さざんか																		
8月																				
9月																				
10月																				
11月																				
12月																				
令和2年1月																				
2月																				
3月																				
4月																				
5月																				
6月																				
7月																				
8月																				
9月																				
10月																				
11月																				
12月																				
令和3年1月																				
2月	4/2(金)	保健センター																		
3月	5/6(木)	さざんか																		
4月	6/1(火)	保健センター																		
5月	7/1(木)	さざんか																		
6月	8/3(火)	保健センター																		
7月	9/1(水)	さざんか																		
8月	10/1(金)	保健センター																		
9月	11/4(木)	さざんか																		
10月	12/1(水)	保健センター																		
11月	1/7(金)	さざんか																		
12月	2/3(木)	保健センター																		
令和4年1月	3/2(水)	さざんか																		

★ 健診・相談アンケートについて ★

健診・相談のアンケートがお手元ない方は、【まきはぐ】まきのはら子育て 総合サイトからダウンロード→印刷をして、必要事項を記入の上、健診・相談の際にお持ちください。

★ダウンロード方法★
下記のURLをコピーして、【まきはぐ】まきのはら子育て 総合サイト「乳幼児健診健康診査・健康相談」ページ内にある【アンケート】へ!!

[乳幼児健診健康診査・健康相談URL]
<https://kosodate.makihagu.net/health/infanthealthcheckup/>

※アンケート用紙をご希望の方は、健康推進課窓口までお越しください

2歳児歯科健診
Ex.de Odontologico para 2 anos
受付13:00~13:30

4/22(木)	さざんか
6/7(月)	保健センター
8/23(月)	さざんか
10/12(火)	保健センター
12/2(木)	さざんか
2/2(水)	保健センター

赤ちゃん相談 **離乳食教室**

さざんか 受付 9:00~10:30	さざんか 受付 9:50集合
4/28(水)	4/28(水)
5/26(水)	5/26(水)
6/17(木)	6/17(木)
7/28(水)	7/28(水)
8/25(水)	8/25(水)
9/22(水)	9/22(水)
10/27(水)	10/27(水)
11/24(水)	11/24(水)
12/22(水)	12/22(水)
1/26(水)	1/26(水)
2/17(木)	2/17(木)
3/17(木)	3/17(木)

◆ 離乳食教室 ◆
Comida de bebê

離乳食の始め方・進め方の講話、すりつぶしの体験・栄養相談を行います。身体測定もできます

対象者: およそ4~5か月児の保護者

持ち物: 母子健康手帳・アンケート

★事前申し込みが必要です。

赤ちゃん相談
Consulta de bebê

育児・栄養・母乳相談や身体計測を行います。何度でも自由参加です

対象者: 生後2か月~7ヶ月未満

持ち物: 母子健康手帳・アンケート

1か月前に早めの予約をお願いします。市の受診券を使ってください

4 meses / 10 meses
Por favor, Reserve com uma instituição médica

<各健診・相談の内容>

相談/健診	計測	育児相談	栄養相談	歯科相談	歯科診察	内科診察	目・耳・尿の検査	持ち物
7か月児健康相談	○	○	○					アンケート・母子手帳・バスタオル
1歳児健康相談	○	○	○	○				
1歳6か月児健診	○	○	○	○※1	○	○		
2歳児歯科健診		○	○	○※1	○			アンケート・母子手帳・フッ素塗布料300円バスタオル
2歳6か月児歯科健診		○	○	○※1	○			
3歳児健診	○	○	○	○※1	○	○	○※2	
3歳6か月/4歳児歯科相談				○※1				

※1 1歳6か月児健診以降はフッ化物塗布ができます
※2 目・耳の検査は自宅で行い、結果をアンケートに記載して提出してください。尿検査があるので、自宅で採尿し、受付に提出してください

♥母子手帳の交付♥
Entrega do Boshi Techo

実施日: 毎週月曜日(祝日除く)
実施場所: さざんか
受付時間: 9時~11時
持ちもの: 妊娠届出書・マイナンバーカード

※完全予約制※
電話で予約をしてください